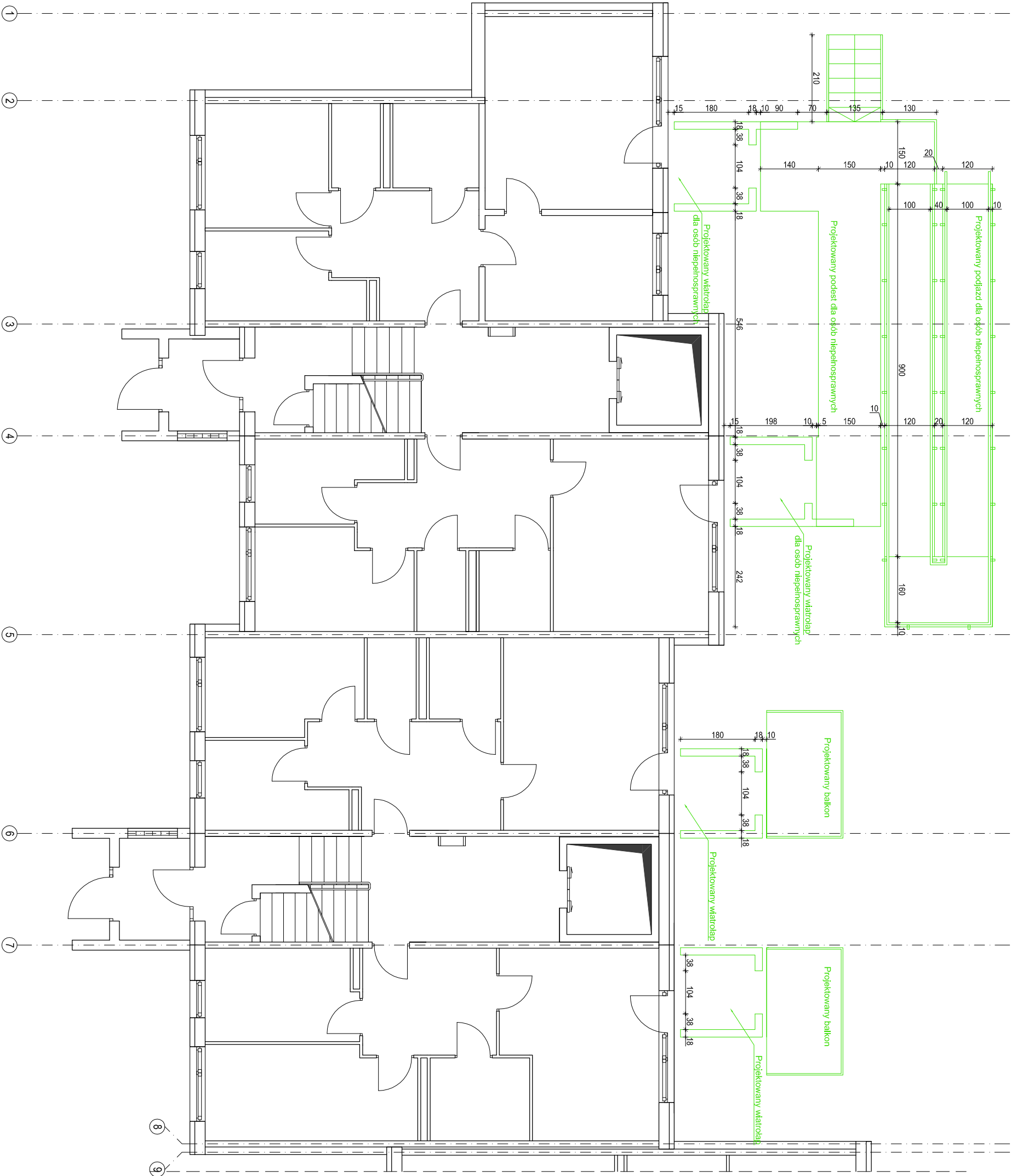


Rzut sytuacyjny przyziemia -  
budowa nowych wiatrolapów  
oraz podestu dla niepełnosprawnych  
skala 1:100



CZAPLIŃSCY - ARCHITEKCI	
84-230 Rumia ul. Dokerów 16 tel. 669 255 550	
Temat: Termomodernizacja budynku mieszkalnego wielorodzinnego	
Lokalizacja: 11-130 Orneia, ul. Przemysłowa 6 dz. nr. 141/3 i 141/5, obręb 2 m. Orneia, jedn. ewid. Orneia	
Investor: Współnota Mieszkaniowa Nieruchomości przy ulicy Przemysłowej 6; 11-130 Orneia	Branża: konstrukcja
Nazwa rysunku: Rzut sytuacyjny przyziemia - budowa nowych wiatrolapów oraz podestu dla niepełnosprawnych	Faza: prof. budowlany
Data: 04.2016	Skala: 1:100
Projekt: mgr inż. Paweł Modrakowski upr. nr. KUP.117P.YO.KO	Nr rys.: K2 s.43
Sprawdzający: inż. Zbigniew Piotrkowski upr. nr. UAN.IV / 8346 / 220 / TO / 87 - 88	